



Technik und Zubehör  
für Bauindustrie und Landwirtschaft

**SCHARR**   
bringt Energie ins Leben

# Mineralöltechnik

## Mobiles Ölfördersystem pneumatisch

- digitaler Handdurchlaufzähler
- pneumatische Pumpe 3:1
- Förderleistung: 12 l/min

Ausführungen:

Art.-Nr.: DE260025  
200 l, ohne Schlauchaufroller

Art.-Nr.: DE260024  
200 l, mit Schlauchaufroller, 15 m

Art.-Nr.: DE260026  
60 l, ohne Schlauchaufroller



## Mobiles Ölfördersystem 200 l, elektrisch

- digitaler Handdurchlaufzähler
- Elektro-Zahnradpumpe 230 V
- Förderschlauch: 4 m
- Förderleistung: 9 l/min

Art.-Nr.: DE120277



## Pumpstation

- digitaler Handdurchlaufzähler
- pneumatische Pumpe 3:1
- Förderschlauch: 4 m

Ausführungen:

Art.-Nr.: DE120043  
mit pneumatischer Pumpe,  
Förderleistung: 12 l/min

Art.-Nr.: DE120044  
mit elektrischer Pumpe,  
Förderleistung: 9 l/min



## Getriebeölpumpe

- Förderschlauch: 1,2 m
- Getriebeölpumpe inkl. Kugelventil
- Verschraubung DIN 60/61

Art.-Nr.: DE530068



## Tank-Kompaktanlage, 1.000 l

Tank für Schmierstoffe

- doppelwandiger Tank: 1.000 l
- L 1.280 x B 760 x H 1420 mm
- Füllstandsanzeige
- Leckagesonde
- Entlüftungshaube

1. für Schmierstoffe pneumatisch
  - Pneumatikpumpe 3:1, 12 l/min
  - Förderschlauch: 4 m
  - Handdurchlaufzähler digital
  - Tropfschale mit Halterung
  - optional mit Schlauchtrommel 15 m

2. für Schmierstoffe elektrisch
  - Zahnradpumpe 230 V, 9 l/min
  - Förderschlauch: 4 m
  - Handdurchlaufzähler digital
  - Tropfschale mit Halterung
  - optional mit Schlauchtrommel 15 m

Weiteres Zubehör auf Anfrage.

Art.-Nr. pneumatischer Betrieb: DE120056  
Art.-Nr. elektrischer Betrieb: DE120057



## Ablasshahn 3/4"

- für 60/208 l Fässer
- Öse für Vorhängeschloss

Art.-Nr.: DE260471



## Fassanzeige für 60 l und 200 l Fässer

Art.-Nr.: DE130041



## Ablasshahn 2" inkl. Anzeige

- Ablasshahn mit 2" AG
- Steigrohr Inhaltsanzeige
- Öse zum Befestigen eines Vorhängeschlosses
- Gummidichtung
- Haken zum Aufhängen von Gebinden

Art.-Nr.: DE120096



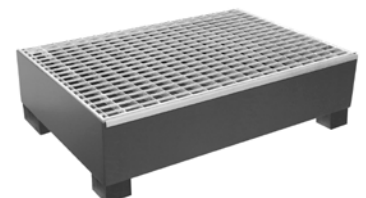
## Auffangwanne

Gitterrost verzinkt

Art.-Nr.: DE640002  
für maximal zwei 200 l Fässer, RAL 7016

Art.-Nr.: DE330003  
für maximal drei 200 l Fässer

Art.-Nr.: DE330012  
für maximal vier 200 l Fässer



## Handpumpe HD

- Teleskopsaugrohr für 60/200 l
- Pumpengehäuse: Stahlguss
- Fass-Verschraubung 2" Gewinde
- optional auch mit Förderschlauch und Auslaufhahn
- auch geeignet für Kühlerfrostschutzmittel
- Förderleistung: 300 ml/hub

Art.-Nr.: DE530009



## Handhebelfettpresse 400 g Spin-On

- Pumpenkopf aus Aluminium
- Fetthochdruckschlauch 300 mm, M10x1
- 4-Backen Mundstück
- langes Schutzrohr
- ergonomisch geformter Griff
- Kapazität: 400 g
- Arbeitsdruck: 690 bar

Art.-Nr.: DE530067



## Zweihandfettpresse HD 500 g

- robuste und hochwertige Verarbeitung
- ergonomische Griffform
- Aluminiumring zur Kartuschenführung
- Betriebsdruck: 517 bar
- optional mit Panzerschlauch und 4-Backen Mundstück
- für 500 g Kartuschen

Art.-Nr.: DE530002



## Doppelkolbenfettpresse

Hohe Fördermenge durch die Doppelkolben-Technologie sichert die Fettversorgung jeglicher Bauteile.

- Hochdruck-Fettpresse
- für 400 g Kartuschen oder 500 g lose Befüllung
- Förderrohr
- Hochdruckschlauch: 300 mm
- 4-Backen Mundstück

Art.-Nr.: DE120157



## Mobiles Fettfördersystem PNP 25 kg

- Förderschlauch: 4 m 1/4"
- Pneumatikpumpe 50:1
- Fettpistole mit Drehgelenk
- Fettförderrohr und -schlauch
- 4-Backen Mundstück
- Saugrohrlänge: 740 mm
- Schutzdeckel: 420 mm
- Fettfolgekolben: 340 mm
- max. Förderleistung: 800 g/min
- max. Förderdruck: 400 bar
- Luftverbrauch bei 8 bar: 120 l/min
- max. Arbeitsdruck: 8 bar
- Luftanschluss: 1/4" Zoll

Art.-Nr.: DE120007



## AdBlue Pumpstation

- selbstansaugende Membranpumpe 230 V
- Digitalzähler
- Füllschlauch und Saugschlauch
- inkl. SEC-Adapter
- automatische Zapfpistole
- Förderleistung: 30 l/min
- inkl. Zählwerk

Art.-Nr. IBC: DE120107

Art.-Nr. Drum: DE700008



Copyright PIUSI

## Füllstandsüberwachung

Ultraschall-Füllstandsüberwachung, welche für niedrige Kosten über ein energieeffizientes Sigfox IoT Netzwerk verfügt.

Gerätevorteile:

- 4 m Überwachungslimit in der Höhe
- lange Batterielaufzeit > 5 Jahre
- schnelle und einfache Installation
- Class Oü Sigfox zertifiziert
- veränderbare Programmierung
- verfügt über die neueste Ultraschalltechnologie
- 25 km RF Reichweite
- eingerichtetes Web-App System
- versehen mit einer weltweiten Verbindung
- Sigfox Ready – verfügbar in verschiedenen RCZ Zonen



Ideal für die Überwachung von Heizöl, Kraftstoff für landwirtschaftliche Zwecke, AdBlue, Diesel, Additive, Biodiesel, Bioheizöl, Reinigungsmittel, Schmierstoffe, Wasser, Chemikalien und Flüssigdünger.

Wahlweise schraubbarer Anschluss für:

- 1 1/4", 1 1/2" oder 2" Gewinde für bereits vorhandenen Tankanschluss
- Bündelschalter mit 3 m Kabel

Art.-Nr.: DE130150

## Blue Tank, 5.000 l

Maße: L 2,95 m x H 2,03 m x B 2,38 m

- elektronischer Überfüllungssensor
- elektronische Füllstandsanzeige Apollo Smart
- Zähler K24
- Membranpumpe: 34 l/min
- Zapfschlauch mit einer Länge von 6 m 3/4"
- automatische Zapfpistole SB325
- Heizung des Zapfschranks
- Partikelfilter
- Beleuchtung des Zapfschranks
- Volumen: 5.000 l

Art.-Nr.: DE680005



## 6-P Sicherheitskupplung

- sicheres arretieren durch 6-Punkt Kugelarrretierung
- einfaches Ver- und Entriegeln
- robuste und hochwertige Verarbeitung
- Gewinde: M10x1 mm
- max. Betriebsdruck: 550 bar

Art.-Nr.: DE530001



Noch Fragen?  
Wir helfen Ihnen gern.

**FRIEDRICH SCHARR KG**

Liebkechtstraße 50  
70565 Stuttgart

**Abteilung FLUID**

Telefon +49 711 - 78 68-592  
Fax +49 711 - 78 68-489

[fluid@scharr.de](mailto:fluid@scharr.de)  
[www.scharr.de](http://www.scharr.de)